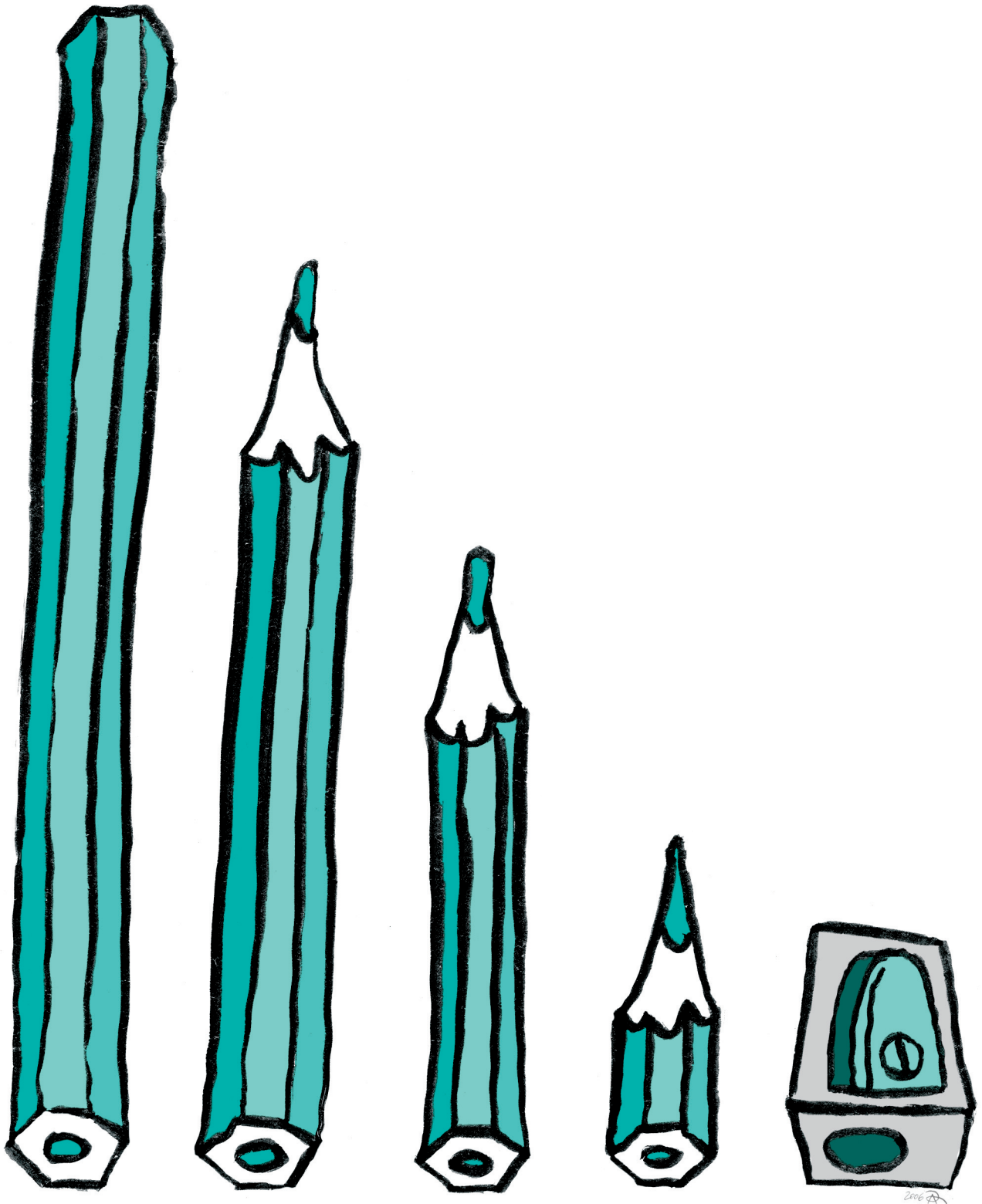


A százalék fogalma



D1 – OLDD MEG A FELADATOT!

A	$\frac{4}{5} = \frac{8}{15} = \frac{\quad}{100}$
B	$\frac{7}{8} = \frac{14}{32} = \frac{\quad}{1000} = \frac{\quad}{10} + \frac{\quad}{100} + \frac{\quad}{1000}$
C	$\frac{17}{10} + \frac{\quad}{100} = 1\frac{\quad}{100} = \frac{195}{\quad}$
D	$\frac{2345}{100} = \frac{\quad}{100} + \frac{5}{\quad} = \frac{\quad}{100} + \frac{\quad}{10}$

D2 – SZÁMOLD KI AZ ÁRAKAT!

1. Olvasd el! Gondold át! 2 perc
2. Oldjátok meg a feladatokat szakértői csoportokban, majd ellenőriztétek a megoldásokat!
3. Ellenőriztétek a megoldásokat helyességét! 10 perc
4. Osszátok meg a feladatokat az eredeti csoportban egymással! 4 x 3 perc

<p>A: Egy 2000 ft-os könyv árát 50%-kal leszállították. Ez az eredeti ár felét, azaz $\frac{1}{2}$ részét jelenti. Mi lehet az összefüggés a tört és a százalékos kifejezés között?</p> $\frac{1}{2} = \frac{\quad}{100} = 50\%$ <p>Mennyibe kerül így ez a könyv?</p> <p>Mennyit kellene fizetni, ha 1%-os az árleszállítás?</p>	<p>B: Egy 120 Ft-os csoki árát 50%-kal leszállították. Ez az eredeti ár felét, azaz $\frac{1}{2}$ részét jelenti. Mi lehet az összefüggés a tört és a százalékos kifejezés között?</p> $\frac{1}{2} = \frac{\quad}{100} = 50\%$ <p>Mennyibe kerül így ez a csoki? Mennyit kellene fizetni, ha 1%-os az árleszállítás?</p>
<p>C: Marci a tavalyi évben 20 csokinyuszit kapott húsvétkor. Idén 50%-kal kevesebbet. Ez az eredeti darabszám felét, azaz $\frac{1}{2}$ részét jelenti. Mi lehet az összefüggés a tört és a százalékos kifejezés között?</p> $\frac{1}{2} = \frac{\quad}{100} = 50\%$ <p>Hány csokinyuszit kapott idén Marci?</p> <p>Hány nyuszit kapott volna Marci, ha csak a tavalyi darabszám 1%-át sikerült volna begyűjtenie?</p>	<p>D: A palacsintaboltban 40 Ft-ba kerül egy palacsinta. Gyereknap alkalmából minden 14 év alatti gyermek 50%-kal olcsóbban jutott egy palacsintához. Ez az eredeti ár felét, azaz $\frac{1}{2}$ részét jelenti. Mi lehet az összefüggés a tört és a százalékos kifejezés között?</p> $\frac{1}{2} = \frac{\quad}{100} = 50\%$ <p>Mennyit fizettek a gyerekek egy palacsintáért ezen a napon?</p> <p>Mennyit kellene fizetni, ha 1%-os volna az árleszállítás?</p>

Időkitöltő:

Mi a közös az általatok megoldott feladat és a törtekkel való műveletek között?

D3 – FEJTSD MEG A TITKOSÍRÁST!

- Vágjátok ki és osszátok szét egymás között a táblázatokat és a kártyákat! A táblázatokat ragasszátok a füzetbe!
- Ha a kerekasztalban te következelsz, akkor keresd meg a nálad lévő kártyák közül az egyik párját a táblázatban, és írd a megfelelő betűt a megfelelő helyre!
- Add tovább a szót!

10%	180%	40%	750%	75%	$\frac{3}{2}$	120%	$83\frac{1}{3}\%$	160%	10%	$\frac{1}{4}$	$66\frac{2}{3}\%$

10%	180%	40%	750%	75%	$\frac{3}{2}$	120%	$83\frac{1}{3}\%$	160%	10%	$\frac{1}{4}$	$66\frac{2}{3}\%$

10%	180%	40%	750%	75%	$\frac{3}{2}$	120%	$83\frac{1}{3}\%$	160%	10%	$\frac{1}{4}$	$66\frac{2}{3}\%$

10%	180%	40%	750%	75%	$\frac{3}{2}$	120%	$83\frac{1}{3}\%$	160%	10%	$\frac{1}{4}$	$66\frac{2}{3}\%$

$$\frac{\mathbf{A}}{\quad} = 150\%$$

$$\frac{\mathbf{K}}{\quad} = \frac{1}{10}$$

$$\frac{\mathbf{Ö}}{\quad} = \frac{9}{5}$$

$$\frac{\mathbf{T}}{\quad} = \frac{2}{3}$$

$$\frac{\mathbf{Á}}{\quad} = 25\%$$

$$\frac{\mathbf{Z}}{\quad} = \frac{15}{2}$$

$$\frac{\mathbf{U}}{\quad} = \frac{5}{6}$$

$$\frac{\mathbf{K}}{\quad} = 0,1$$

$$\frac{\mathbf{N}}{\quad} = \frac{8}{5}$$

$$\frac{\mathbf{M}}{\quad} = \frac{6}{5}$$

$$\frac{\mathbf{I}}{\quad} = 0,75$$

$$\frac{\mathbf{S}}{\quad} = \frac{2}{5}$$