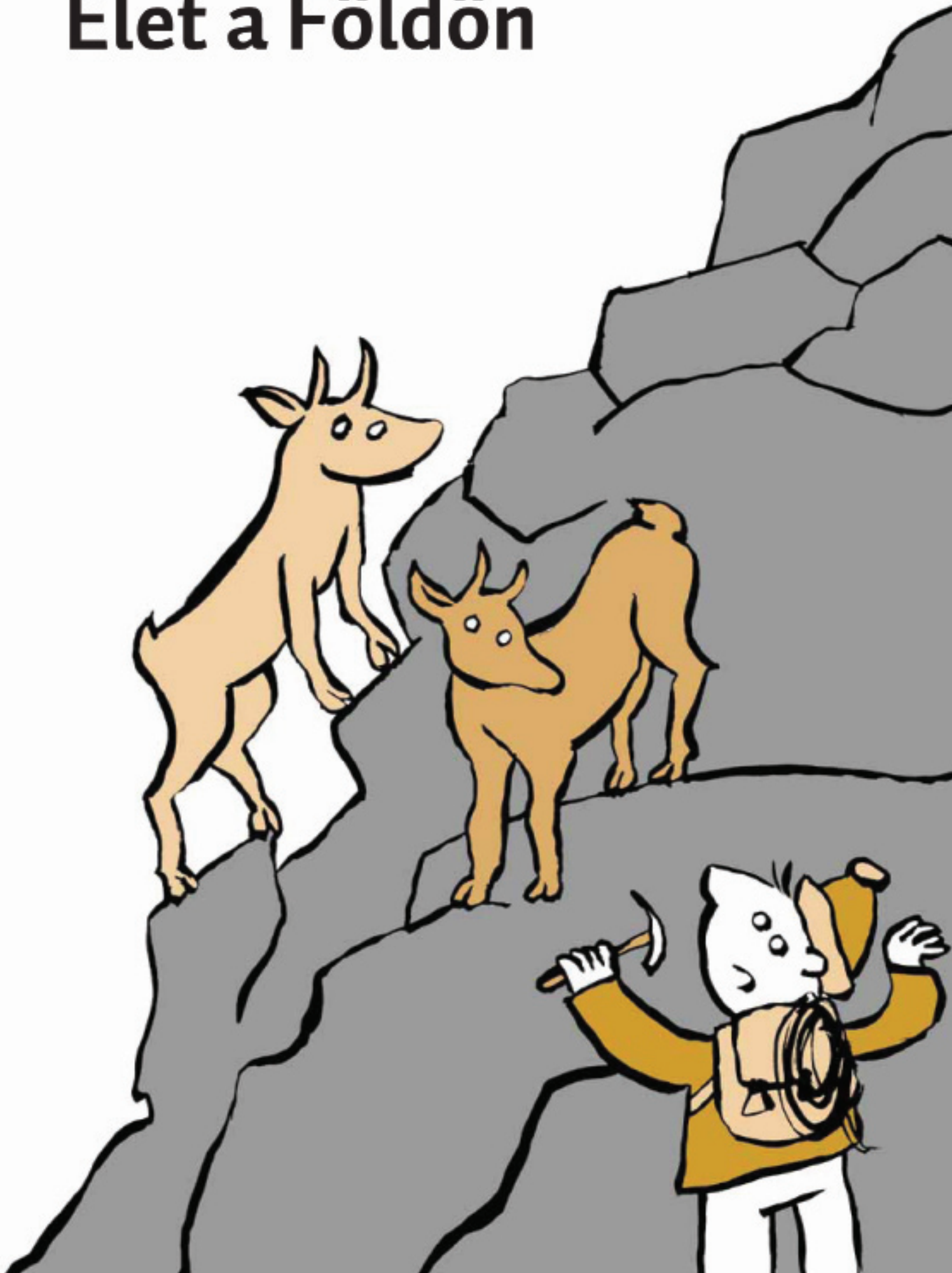


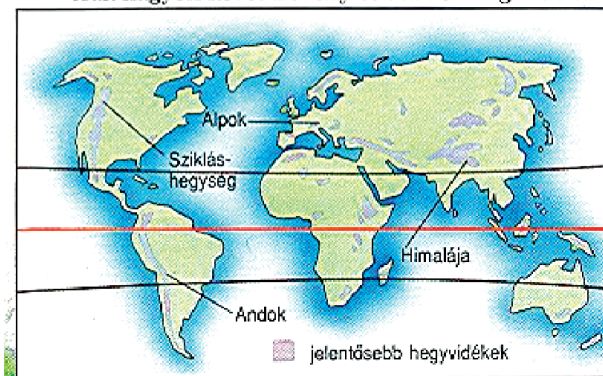
Élet a Földön



D1 ÉLŐHELYEK

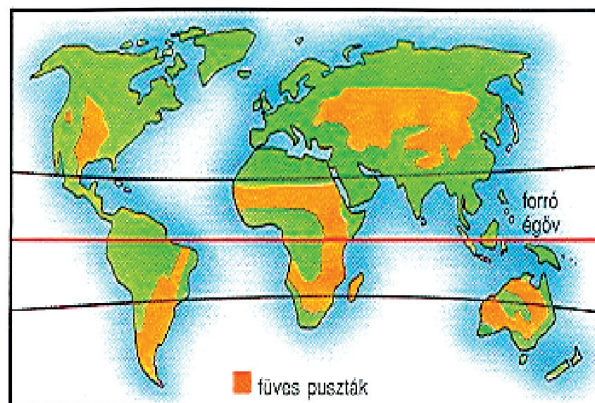
Hegyvidékek

A szárazföldök felszínének 5 százalékát hegyvidékek alkotják. Kialakulásuk a kőzetlemezek évmilliók mozgásának eredménye (lásd 4. o.). Minél magasabbra hatolsz a hegyvidéken, annál hidegebb, szárazabb és szelesebb helyre jutsz. A levegőben kevesebb az oxigén, a talaj pedig nagyon sovány. A hegyek legmagasabb régióiban csak nagyon kevés növény és állat él meg.



Füves puszták

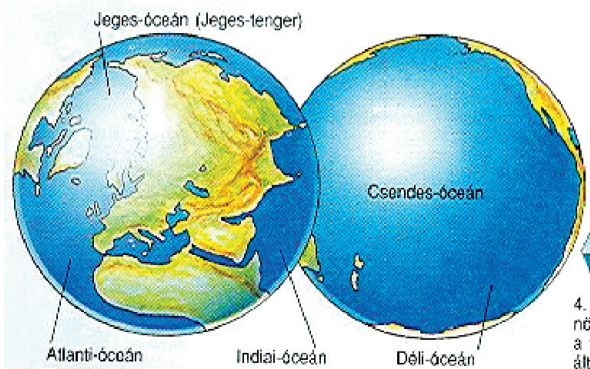
A természetes füves puszták nagy kiterjedésű területek, ahol főként fűfélék és alacsony cserjék, néhol fák nőnek. Rengeteg növényevő állat él itt, s így persze a ragadozók sem hiányoznak.



Tengerek, óceánok

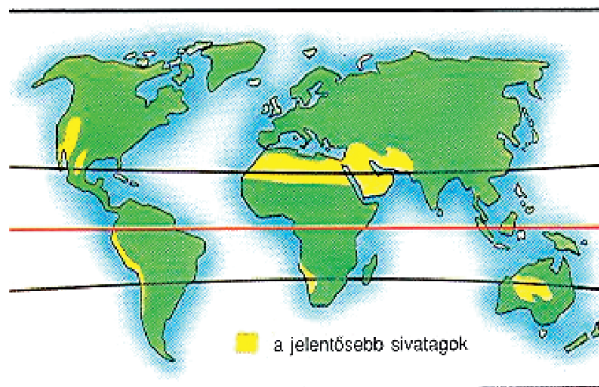
A Föld felszínének legnagyobb részét tengerek és óceánok borítják. Őt nagy óceánt és sok kisebb tengert különböztetünk meg. Vizük nem hasonlít a csapvízre; inkább olyan, mint valami elsózott leves, amelyben sok millió apró, lebegő élőlény: plankton úszik (lásd 22-23. o.).

Íme a Föld elől-hátulról. Látható, hogy felszínének felét a Csendes-óceán borítja.



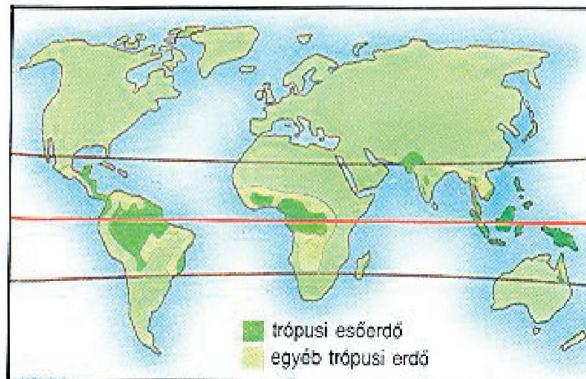
Sivatagok

A Föld szárazföldjének egyhetede sivatag. A sivatagokban nagy szárazság van, kevesebb mint 250 mm csapadék esik évente. A legtöbb sivatag forró, mint Afrikában a Szahara, de vannak hideg sivatagok is, a sarkvidékek közelében (lásd 72. o.), ahol a víz szinte egész évben fagyott.



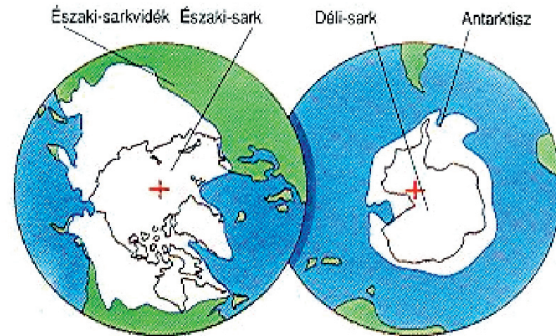
Trópusi esőerdők

A forró égőben a téritők (lásd 8. o.) között található a trópusi esőerdők zónája. Ennek egy részét esős és száraz évszakok váltakoznak, itt a fák a száraz időszakban nyugalomban vannak. A trópusok más vidékein állandóan párás a levegő, mindennap esik az eső: itt alakulnak ki az esőerdők.



Sarkvidékek

A sarkvidékek a földgolyó északi és déli pólusát veszik körül. Északon az Északi-sark vagy Arktisz, délen a Déli-sark vagy Antarktisz található. A sarkvidékeken egész évben hideg van. Magukon a sarkokon ritkán esik a hó. Ezek a fagyos sivatagok.



Ilyen a földgömb a sarkok felől.

D2 FELADATLAP

Töltsd ki a táblázatot a kapott kép alapján!

Az állat neve	
Élőhelye	
Testfelépítése	
Táplálkozása	
Mozgása	
Érzékszervei	
Szaporodása	
Érdekességek	

D3 A JÁTÉKSZABÁLY MEGALKOTÁSA

a) Általános szabályok

Határozzátok meg

- hogy hány játékos játszhat;
- a játék élőhelyeit;
- a játék kezdésének és befejezésének módját (ki nyerhet és hogyan?)!

Írjátok utasítást tartalmazó mezőket, legalább ötöt (pl.: „Dobj újra!”)

Határozzátok meg, hogyan lehet majd állatos kártyákat gyűjteni!

b) Speciális szabályok

Határozzátok meg a különböző élőhelyek speciális szabályait:

- szavannás-erdős terület;
- hegyvidéki terület;
- sivatagi terület;
- tenger alatti terület.

A speciális szabályokat majd számok jelölik.

Minden területhez egy szabályt fogalmazzatok meg!

Pl.: „Hegyvidéki terület: ha beértél ebbe a zónába, az első dobásod pontszámához add hozzá a gyűjtött kártyáitok számát, ennyit léphetsz előre!”

c) Csapatjátékra vonatkozó szabályok

Határozzátok meg

- hogyan alakuljanak ki a csapatok;
- hogyan haladhatnak, milyen sorrendben kell a csapattagoknak dobni;
- hogyan nyerhet egy csapat!

d) Játékmező készítése

- Készítsétek el a mezőket!
- A játékmezőben legyen legalább 5 utasítást tartalmazó mező! Jelöljétek sárga szín-
nel!
- Legyenek állatos mezők, annyi, ahány állatos kártya van!
- Az állatos mezők legyenek kék és piros színűek!
- Minden állatos mezőre írjátok rá az állat nevét!
- Mindegyik állatos mezőből kettő legyen!
- Vigyázzatok, az élőhelynek megfelelő legyen az állat, amelynek a nevét odairjátok!
- Területenként legyen legalább 4-4 számos mező is (számozzatok meg tetszőleges he-
lyen 1-től 20-ig mezőket)!
- Jelöljétek a startot és a célt!
- Ragasszátok össze a területeket, és arra tegyétek a mezőket!

e) Bábuk készítése

- Találjatok ki neveket a bábuknak!
- Készítsétek el a bábút parafa dugóból!