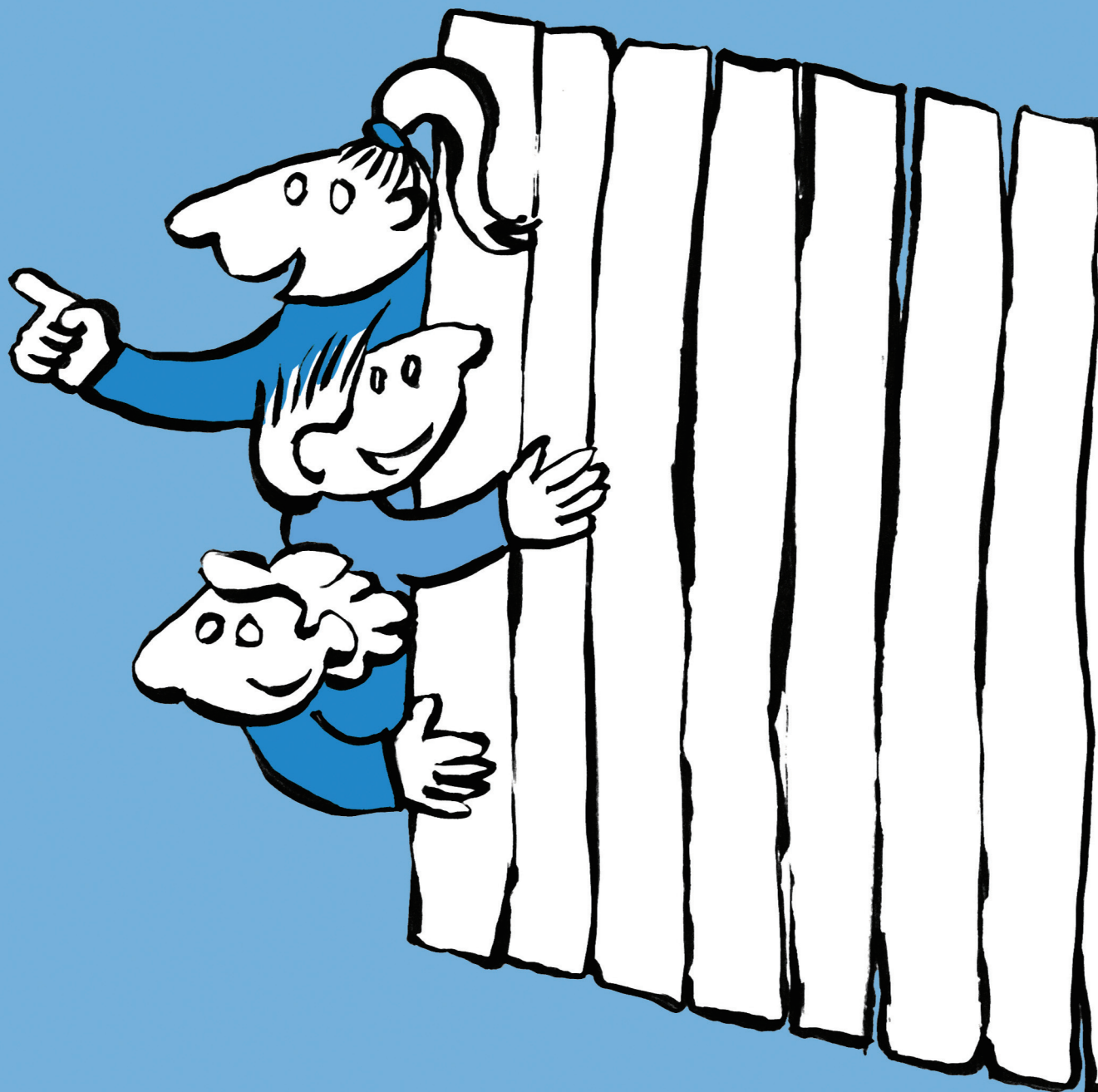


Milyen az iskolánk környéke?



MEGFIGYELŐLAP

1. Figyeljétek meg a házak közötti zöldterületet! Tegyetek X-et a megfelelő után!

Van park:

Van fasor:

Csak kevés fa van:

A házak előtt van virágoskert:

Nincs se fa, se fű, se virág:

2. Figyeljétek meg, hogy mivel közlekednek az emberek! Jegyezzétek le!

- Húzzátok alá, amiből a legtöbbet láttok!
- Karikázzátok be, ami szerintetek a leginkább szennyezi a környezetet!

3. Nézzétek meg, hogy milyen házakat építettek egymás mellé! (emeletes ház, családi ház stb.)

Soroljatok fel néhányat!

- Közel vagy távol vannak egymástól?
- Van-e köztük olyan épület, amelyik nem lakóház? Ha igen, mi az?
- Van-e köztük jó állapotban lévő vagy rossz állapotú ház? Melyikből van több?

4. Mit csinálnak az emberek a szeméttel? Karikázd be, aminek a nyomait láttad!

Kukákban
gyűjtik

Szelektív
hulladékgyűjtés van

Nem láttunk
gyűjtőedényt

5. Mennyire tiszták az utcák? Pontozzátok 1–10-ig

6. Válasszátok ki azt a helyet, amely a legjobban, és azt, amely a legkevésbé tetszett!

Írjátok vagy rajzoljátok le, miért ez a hely tetszett a legjobban és miért a másik a legkevésbé! (Majd beszélünk róla)