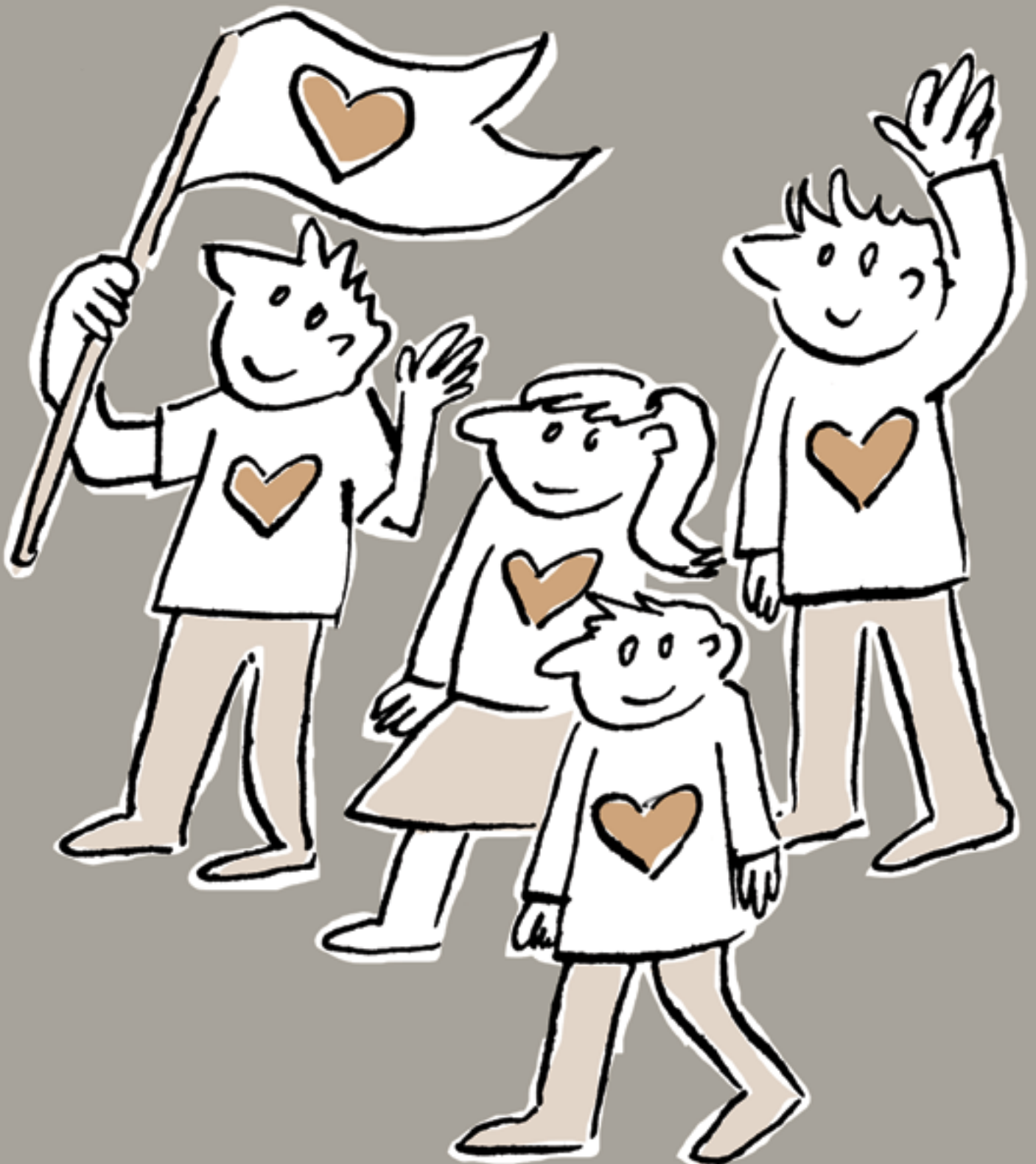


Civil kezdeményezések






22/1


Vajon mivel foglalkozik az alapítvány?

Csoportos feladatlap

Az alábbiakban öt társadalmi szervezet, alapítvány logóját láthatjátok. A jelképekből hiányoznak a szervezetek nevei. Próbáljátok meg kitalálni, mivel foglalkoznak ezek az alapítványok? Ha ismeritek a jelet, írjátok le röviden mindazt, amit a szervezetről tudtok!

Logó	A szervezet tevékenysége
	1.
	2.
	3.

Logó	A szervezet tevékenysége
	

Logó	A szervezet tevékenysége
	

22/2

Alapítványok az interneten

Információs kártyák

	<p>Egy csepp figyelem Alapítvány http://www.egycseppfigyelem.hu</p>
	<p>http://www.ngysz.hu</p>
	<p>MENHELY ALAPÍTVÁNY http://www.menhely.hu</p>
	<p>A rák ellen az emberért, a holnapért Társadalmi Alapítvány http://www.rakellen.hu</p>
	<p>Kézenfogva Alapítvány http://www.kezenfogva.hu/</p>

22/3

Egy alapítvány legfontosabb jellemzői

Csoportos feladatlap

A vizsgált civil szervezet neve:

A rendelkezésedre álló információk alapján válaszoljatok az alábbi kérdésekre!

Milyen probléma megoldásáért küzd, milyen társadalmi csoport támogatásában segít a szervezet? _____

Kik az alapítói? _____

Mióta működik? _____

Milyen fontos programok, események fűződnek a nevéhez? _____

Milyen eredményei vannak eddig? _____

Olvassátok el az alapítvány „küldetésnyilatkozatát”, és egy nagyobb papírra írtok ki belőle azokat a kulcsmondatokat, amiket a legfontosabbnak tartotok!

22/4

A mi alapítványunk

Csoportos feladatlap

Próbáljatok meg válaszolni az alábbi kérdésekre, és közben tisztázzátok „saját alapítványotok” céljait, küldetését!

Milyen társadalmi probléma kezelésében igyekszik segíteni az alapítvány?

Mi az alapítvány célcsoportja (kikkel szeretne foglalkozni, kiket szeretne elérni)?

Milyen tevékenységet fogtok végezni ennek érdekében?

Kiktől vártok a munkátokhoz támogatást?

Keressetek rövid, beszédes, a fentieket összefoglaló nevet az alapítványotoknak!

Fogalmazzatok meg nagyon tömören (1-2 mondatban) az alapítványotok küldetésnyilatkozatát, és írjátok le azt e lap hátoldalára!

FigyeljeteK arra, hogy ez a szöveg világos legyen a célcsoport és a lehetséges támogatók számára is! Kifejezésmódjában meggyőző és mozgósító erejű legyen! (A megoldásban segít, ha szem előtt tartjátok a korábban megismert alapítványok küldetésnyilatkozatait.)

22/5A

Civil szótár

Fogalomkártyák

Civilszféra	Nonprofit szervezet	Alapítvány
Adomány	Apport	Közhasznú szervezet
Kiemelten közhasznú szervezet	Kezelő szerv	Kuratórium
Kurátor	Ingó vagyon	Ingatlanvagyon
Határozatképesség	Szótöbbség	Minősített többség
Alapítvány bejegyzése	Jogi személy	

az államtól független, állampolgári kezdeményezésen alapuló szerveződések összessége

nem nyereségorientált, a bevételt a tevékenységébe visszaforgató szervezet

tartós közérdekű célra létesített, önálló jogi személyiségű, önálló kuratóriummal (irányító szervvel) rendelkező, az alapítótól elkülönült vagyontömeg

anyagi vagy más javak ellenszolgáltatás nélküli juttatása

tárgyi vagy szellemi javak felajánlása gazdálkodó szervezeteknek

társadalmi cél érdekében, haszonszerzési cél nélkül működő szervezet

kérelem alapján megadható minősítés, ha a szervezet állami vagy önkormányzati feladatot lát el (például oktatás, szociális gondozás stb.)

az alapítványi vagyon kezelője, másképp: kuratórium

22/5B

Civil szótár

Fogalomkártyák

az alapítványi vagyon kezelője, másképp: kezelő szerv
a kuratórium (kezelő szerv) tagja
a szervezet tulajdonában lévő tárgyak, berendezések
a szervezet tulajdonában lévő házak, telkek stb.
döntéseknél a szavazati joggal bírók meghatározott arányú részvétele (általában 50% + 1 fő)
szavazásnál a jelenlévők többségének „igen” szavazata
szavazásnál a szavazásra jogosultak meghatározott többsége (például 2/3, 3/4 stb.)
bírósági nyilvántartásba vétel, a működési jog elnyerése
jogképesseggel rendelkező, nem természetes személy (köthet szerződést; például cégek, alapítványok)

22/6

Az alapító okirat

Csoportos feladatlap

Az alapítvány neve: _____

Az alapító(k) neve, címe: _____

Az alapítvány tartós és közérdekű céljának megjelölése: _____

Az alapítványi vagyon, nyitott alapítvány esetén az induló vagyon:

• pénzüsszeg: _____

• ingatlanvagyon és értéke: _____

• ingóságok és értékük: _____

Az alapítványi vagyon felhasználásának szabályai:

Ki, milyen feltételek mellett részesülhet az alapítványból? _____

Mi az adományozás eljárásának pontos menete? _____

Milyen összeg használható fel adományozásra évente? _____

Folytat-e az alapítvány vállalkozási tevékenységet (Ha igen: milyen)? _____

Az alapítvány székhelye, pontos címe: _____

Annak megjelölése, hogy az alapítvány **nyitott-e vagy zárt**; nyitott alapítvány esetén a

csatlakozás feltételei: _____

Az alapítvány kezelőjének (természetes személy vagy szervezet) megjelölése (név és cím szerint): _____

A kezelő szerv tagjainak nyilatkozata a megbízás elfogadásáról (mellékletben).

A kezelő szervezet jogkörébe tartozó döntések felsorolása (aláhúzással):

- az alapítványi vagyon kezelése és gyarapítása,
- döntés a vagyon időszakonkénti, cél szerinti felhasználásáról,
- döntés az alapítvány céljára adott, további vagyoni hozzájárulások elfogadásáról illetve visszautasításáról.
- más, éspedig: _____

A kezelő szervezet eljárási szabályai:

- az ülések összehívása, ennek módja, a meghívók kézbesítése: _____
- a döntéshozatal, a szótöbbségű illetve minősített többségű döntés esetei: _____
- jegyzőkönyv vezetési kötelezettség előírása: _____
- a kezelő szervezet határozatképességének meghatározása: _____
- az alapítvány pénzeszközét kezelő bank feltüntetése: _____
- a bankszámla fölötti rendelkezésre jogosult két személy adatai: _____

Az alapítók tudomásul veszik, hogy az alapítvány érvényességéhez az alapító okirat bírósági nyilvántartásba vétele szükséges. Az alapítvány jogi személyiségét bírósági nyilvántartásba vétellel nyeri el.

Dátum:

aláírás

22/7

Pályázati kiírás

Csoportos feladatlap

Készítsétek el egy olyan pályázat vázlatát a saját alapítványotok nevében, amely megfelel az alábbi pályázati kiírás elvárásainak!

Az **Esélyteremtés Nemzeti Hivatala** pályázatot hirdet civil szervezetek számára bármely, hátrányos helyzetű társadalmi csoport esélyeit növelő programok támogatására, három kategóriában:

1. Programok hátrányos helyzetű csoportok érdekérvényesítésének segítésére
2. Befogadó társadalom: a hátrányos helyzetű csoportok társadalmi integrációjának segítése
3. Kommunikáció – esélyteremtés a nyilvánosság eszközeivel

A pályázaton minden bejegyzett alapítvány részt vehet, az alábbi dokumentumok benyújtásával

1. Az alapítvány nevét, logóját és küldetésnyilatkozatát tartalmazó fedőlap
2. Egyoldalas leírás a tervezett programról
3. A tervezett program költségvetése
4. Önrész igazolása

A támogatás maximális összege 4 000 000 tallér. A pályázóknak a pályázott összeg 10%-ának megfelelő önrészt kell igazolniuk. Önrészként a bíráló bizottság a készpénzen kívül eszmei javakat is elfogad (például irodahasználat, szellemi apport stb.).

Benyújtási határidő: a pályázatbontástól számított 20 perc.

A pályázatot négy önálló szervezet bírálja majd, amelyek mindegyike 1 000 000 tallért oszt szét a pályázók között. A bírálat megkezdése a benyújtás után azonnal megkezdődik, amikor is a pályázatot benyújtó alapítványok ismertetik pályázatukat a teremben ülő bíráló bizottságokkal.

A sikeres pályázás reményében jó munkát kíván:
az Esélyteremtés Nemzeti Hivatala Pályázati Bizottsága

